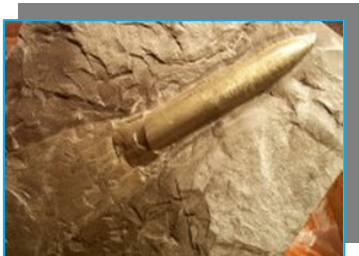
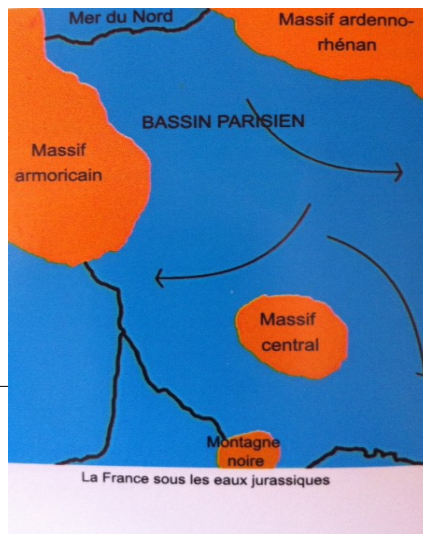


Les Fossiles au bord du Cher (secteur du lac de virlay)

Sur les bords du Cher (lorsque le niveau de l'eau est suffisamment bas), il est possible de découvrir plusieurs types de fossiles. Ils ont été enfouis dans les roches sédimentaires (calcaires) depuis près de 200 millions d'années, au Jurassique (milieu de l'ère secondaire).

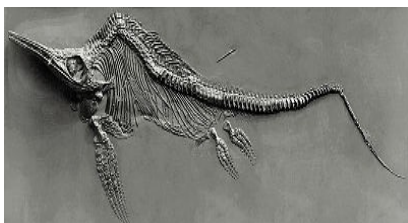
Il en existe plusieurs sortes, comme les Ammonites, les Bélemnites, les Crinoïdes, et, beaucoup plus rare, l'Ichtyosaure... Et oui, à cette époque, la région était recouverte par la mer :



[\[lien belemnite\]](#)



[\[Ammonites\]](#)



[\[Lien Ichtyosaure\]](#)



[\[Crenoide\]](#)